

Nährwertangaben/Nutrition facts/Indicazioni valori nutritivi/Datos nutricionales medios/Valore nutritive moyenne/Lupgifter om genomsnittligt näringsvärde	pro/per 100 g	%RDA*	pro Portion**/ per serving**	%RDA*	pro Portion***/ per serving***	%RDA*
Brennwert/Energy/Valori energetici/Valor energético/ Valeur énergétique/Brennwärde	1527 kJ 359 kcal		458 kJ 107 kcal		1051 kJ 248 kcal	
Eiweiß/Protein/Proteina/Proteina/Protéine/Aggviita - davon BCAA****/thereof BCAA****/BCAA della stessa****/ del mismo BCAA****/calle-ci BCAA****/dieta BCAA****	18 g		5 g		7,5 g	
Kohlenhydrate/Carbohydrates/Carboidrati/Carboidratos/ Glucides/Kolhydrater - davon Zucker/thereof Sugar/di cui Zuccheri/ de ello Azucar/dont Sucre/dårav Socker	3,1 g		0,9 g		15 g	
Fett/Fat/Grassi/Grasa/Matière grasse/Fett - davon gesättigte Fettsäuren/ thereof sat. Fatty acids/ di cui acidi Grassi saturi/de ello ácidos Grasos saturados/ dont acides Gras saturés/dårav mättade Fettsyror	0,9 g		0,2 g		15 g	
Ballaststoffe/Dietary fibre/Fibre alimentari/Fibra/ Fibres alimentaires/Ballastämnen	0,1 g		< 0,1 g		2,7 g	
Natrium/Sodium/Sodio/Sodio/Sodium/Natrium	0,6 g		< 0,1 g		< 0,1 g	
Calcium/Calcium/Calcio/Calcio/Calcium/Kalcium	1380 mg	173	414 mg	52	768 mg	96

Aminosäurenbilanz/Amino acid profile/ Perfil aminoacidos/Perfil de aminoácidos/ Profil d'acides aminés/Aminosyraprofil	pro 100 g Eiweiß/ per 100 g protein	pro/per 100 g	pro Portion**/ per serving**	pro Portion***/ per serving***
L-Alanin/L-Alanine/L-Alanina/L-Alanina L/L-Alanine/L-alanin L-Arginin/L-Arginine/L-Arginina/L-Arginina L/L-Arginine/L-arginin L-Asparaginsäure/L-Aspartic Acid/L-acido Aspartico/ Ácido aspártico L/Acide L-aspartique/L-asparaginsyra L-Cystein/L-Cysteine/L-Cisteina/L-Cisteina L/L-Cysteine/ L-cystein L-Glutaminsäure/L-Glutamic Acid/L-acido Glutammico/ Acido de glutamina L/Acide L-glutamique/L-glutaminsyra L-Glycin/L-Glycine/L-Glicine/Glicina L/L-Glycine/L-glycin L-Histidin/L-Histidine/L-Istidina/L-Istidina L/L-Histidine/ L-histidin L-Isoleucin****/L-Isoleucine****/L-Isoleucina****/ Isoleucina L****/L-Isoleucine****/L-Isoleucin**** L-Leucin****/L-Leucine****/L-Leucina****/ Leucina L****/L-Leucine****/L-leucin**** L-Lysin/L-Lysine/L-Lisina/Lisina L/L-Lysine/L-lysin L-Methionin/L-Methionine/L-Metionina/Metionina L L-Méthionine/L-metionin L-Phenylalanin/L-Phénylalanine/L-Fenilalanina/ Fenylalanina L/L-Phénylalanine/L-fenylalanin L-Prolin/L-Proline/L-Prolina/Prolina L/L-Proline/L-prolin L-Serin/L-Serine/L-Serina/Serina L/L-Serine/L-serin L-Threonin/L-Threonine/L-Treonina/Threonine L/ L-Thréonine/L-treonin L-Tryptophan/L-Tryptophan/L-Triptofano/Triptofano L/ L-Tryptophane/L-tryptofan L-Tyrosin/L-Tyrosine/L-Tirosina/Tirosina L/L-Tyrosine/ L-tyrosin L-Valin****/L-Valine****/L-Valina****/Valina L****/ L-Valine****/L-valin****	2,8 g 3,4 g 6,7 g 0,4 g 20 g 1,8 g 2,8 g 5,3 g 9,1 g 7,5 g 2,6 g 4,9 g 9,7 g 5,6 g 4,1 g 1,3 g 5,2 g 6,6 g	2,3 g 2,9 g 5,7 g 0,3 g 1,7 g 1,5 g 2,4 g 4,5 g 7,7 g 6,3 g 2,2 g 4,1 g 8,2 g 5 g 3,5 g 1,1 g 4,4 g 5,6 g	0,7 g 0,9 g 1,7 g 0,1 g 0,7 g 0,4 g 0,7 g 1,4 g 2,3 g 1,9 g 0,7 g 1,2 g 2,5 g 1,4 g 1 g 0,3 g 1,3 g 1,7 g	1,1 g 1,2 g 2,5 g 0,2 g 7,3 g 0,6 g 0,9 g 1,9 g 3,3 g 2,6 g 0,8 g 1,7 g 3,4 g 1,9 g 1,4 g 0,4 g 1,8 g 2,3 g

*RDA = % der empfohlenen Tagesdosis/*RDA = % of Recommended Daily Allowance/*RDA = % fabbisogno giornaliero raccomandato/*RDA = % del aporte diario recomendado/*RDA = % de l'apport journalier recommandé/*RDA = % av rekommenderad tagnsdos

** = 30 g Pulver in 300 ml Wasser/30 g powder in 300 ml water/30 g polvere in 300 ml d'acqua/dissolver 30 g de polvo en 300 ml de agua/30 g de poudre dans 300 ml d'eau/30 g pulver i 300 ml vatten

*** = 30 g Pulver in 300 ml Milch (1,5% Fett)/30 g powder in 300 ml milk (1,5% fat)/30 g de polvere in 300 ml di latte (1,5% grasso)/dissolver 30 g en 300 ml de leche (1,5% grasa)/30 g de poudre dans 300 ml de lait (1,5% de matière grasse)/30 g pulver i 300 ml mjölk (1,5% fett)

****BCAA = verzweigtkettige Aminosäuren (L-Isoleucin, L-Leucin, L-Valin)/branched chain amino acids (L-Isoleucine, L-Leucine, L-Valine)/branched chain amino acids (aminoacidi a catena ramificata) L-Isoleucina, L-Leucina, L-Valina L/branched chain amino acids (aminoácidos de cadena ramificada) Isoleucina L, Leucina L, Valina L/branched chain amino acids (aminoacidi a catena ramificata) L-Isoleucin, L-Leucina, L-Valina/branched chain amino acids (grenade aminosyror) L-Isoleucin, L-Leucin, L-Valin

Inhalt: **e 900 g** = 30 Portionen

Exklusiv hergestellt für und Vertrieb durch
Body Attack Sports Nutrition GmbH & Co. KG, Schnackenburgallee 217-223, 22525 Hamburg

Help to
build a sixpack!



900 g

Body Attack
SPORTS NUTRITION



Loaded with Micellar-Calcium-Caseinat
Per Serving (with milk):
7500 mg BCAA
7300 mg L-Glutamine

CASEIN PROTEIN VANILLA CREAM



⊗ **Casein Protein** von **Body Attack** ist ein Milchweilberzeugnis aus der Käseherstellung und enthält eine hochwertige Mischung aus mizellarem Casein und Calcium-Caseinat. Aufgrund der Beschaffenheit hat das Caseinprotein auch in Wasser einen sehr cremigen Milchgeschmack und ist daher bestens für eine kohlenhydratarme Ernährung (Low Carb-Diät) geeignet. Die enthaltenen Proteine können zum Erhalt und Aufbau von Muskelmasse beitragen. Der Mineralstoff Calcium spielt eine wichtige Rolle bei der normalen Muskelfunktion und kann zudem die normale Funktion von Verdauungsenzymen fördern.

⊗ **Casein Protein** from **Body Attack** is a milk protein product from the cheese production and contains a high-quality mixture of micellar casein and calcium caseinate. Due to its nature, casein protein has a very creamy milk flavour even in water and is therefore best suited for a low carbohydrate diet (low carb diet). The contained protein can contribute to the preservation and development of muscle mass. The mineral substance calcium plays an important role in normal muscle functions and can additionally promote the normal function of digestive enzymes.

⊗ **Casein Protein** di **Body Attack** è un prodotto a base di proteine del latte e contiene una miscela di caseina micellari e caseinato di calcio ad alto valore nutrizionale. Grazie alla loro consistenza, le proteine della caseina mantengono anche in acqua un sapore di latte molto cremoso e sono pertanto indicate per un'alimentazione povera di carboidrati (dieta Low Carb). Le proteine contenute nel prodotto contribuiscono alla formazione e al mantenimento della massa muscolare. Il calcio come sostanza minerale riveste un ruolo molto importante nello svolgimento delle normali funzioni muscolari e, nello stesso tempo, può favorire anche l'attività degli enzimi nel processo digestivo.

⊗ **Casein Protein** de **Body Attack** es un producto derivado de la proteína de la leche resultante de la elaboración de queso que contiene una mezcla de alta calidad de caseína micelar y caseinato de calcio. Debido a su composición, la proteína de la caseína tiene un sabor a leche muy cremoso incluso cuando se prepara con agua, por lo que se adecua perfectamente a una alimentación baja en carbohidratos (dieta low carb). Las proteínas que contiene ayudan a conservar y desarrollar una masa muscular. El calcio es un elemento mineral que desempeña una función importante en el funcionamiento normal de los músculos y puede, además, favorecer la función de las enzimas digestivas.

⊗ **Casein Protein** de **Body Attack** est un produit à base de protéine de lait issue de la fabrication du fromage et qui contient un mélange de haute qualité de caséine micellaire et de caséinate de calcium. Ses propriétés permettent à la protéine de caséine de conserver un goût de lait très onctueux, même diluée dans l'eau. Elle est ainsi parfaitement adaptée à un régime hypocalorique (régime low carb). Les protéines qu'elle contient contribuent au maintien et à la construction de la masse musculaire maigre (les muscles). Le calcium est une substance minérale qui joue un rôle essentiel dans le fonctionnement musculaire normal et qui peut également favoriser la digestion.

⊗ **Casein Protein** från **Body Attack** är ett mjölkprotein-koncentrat som härstammar från osttillverkningen och innehåller en högvärdig blandning av micellärt casein och kalciumcaseinat. På grund av sin beskaffenhet har caseinprotein en krämig mjölksmak även i vatten och är därför mycket lämpligt som näring med endast en liten mängd kolhydrater (low carb diet). Produktens protein kan bidra till att bevara och bygga upp teftri kroppsmassa (muskler). Mineralen kalcium spelar en viktig roll i samband med normala muskelfunktioner och kan dessutom främja den normala matsmältningen.

⊗ **Verzehrpfehlung:** 1 Messlöffel (30 g Pulver) in 300 ml Wasser oder fettarme Milch (1,5%) einrühren. Bevorzugt morgens nach dem Aufstehen oder abends vor dem Schlafengehen verzehren. Die empfohlene tägliche Verzehrmenge darf nicht überschritten werden. **Zutaten:** Calcium-Caseinat Mischung (95,4%) (Calcium-Caseinat, mizellares Calcium-Caseinat), Aroma, Speisesalz, Verdickungsmittel (Xanthan, Carrageen, Natriumcarboxymethylcellulose), Süßstoff (Sucralose), Farbstoff (Beta-Carotin). **Allergienhinweis:** Enthält Laktose. Kann Spuren von Gluten, Soja und Hühner-/Eiweiß enthalten.

⊗ **Recommended dosage:** Stir 1 scoop (30 g powder) in 300 ml water or skimmed milk (1,5%). Take it preferably in the morning after rising or at night before bed time. Do not exceed the recommended daily dosage. **Ingredients:** Calcium caseinate mixture (95,4%) calcium caseinate, Micellar calcium caseinate, Aroma, Table salt, Thickening agent (Xanthan gum, Carrageen, Sodium carboxymethyl cellulose), Sweetener (Sucralose), Colouring (Betroot (Betanin)). **Allergy advice:** Contains Lactose. May contain traces of Gluten, Soy and Hen egg white protein.

⊗ **Posologia e modo d'uso:** Mescolare 1 cucchiaino da tavola (30 g di polvere) in 300 ml di acqua o latte magro (1,5%). Da consumare preferibilmente la mattina appena alzati o la sera prima di coricarsi. Non superare la dose giornaliera consigliata. **Ingredienti:** Miscela di caseinato di calcio (95,4%) (caseinato di calcio, caseinato di calcio micellare), aromatizzante, sale alimentare, addensanti (gomma di xantano, carragginina, carbossimetilcellulosa sodica), dolcificante (sucralosio), colorante (barbatiolo rosso (betanina)). **Informazioni sugli allergeni:** Contiene lattosio. Può contenere tracce di glutine, soia e proteine dell'uovo.

⊗ **Recomendación de consumo:** Mezcle 1 cucharada (30 g de polvo) in 300 ml de agua o leche desnatada (1,5% materia grasa). Consumir preferentemente por la mañana después de levantarse o por la noche antes de acostarse. No exceda la dosis diaria recomendada. **Ingredientes:** Mezcla de caseinato de calcio (95,4%) (caseinato de calcio, caseinato de calcio micelar), aroma, sal común, agente aglutinador (Xanthan gum, carragenano, carboximetil celulosa sódica), edulcorante (sucralosio), colorante (beta-caroteno). **Indicación de alérgenos:** Puede contener lactosa. Puede contener trazas de gluten, soja y proteína de huevo.

⊗ **Recommandation de consommation:** Dissoudre 1 cuillère doseuse (30 g de poudre) dans 300 ml d'eau ou de lait demi-écrémé (1,5%). À consommer de préférence le matin au réveil ou bien le soir avant d'aller se coucher. Ne pas dépasser la quantité journalière recommandée. **Ingredients:** Mélange de caséinate de calcium (95,4%) (caséinate de calcium, caséinate de calcium micellaire), arôme, sel de table, épaississants (gomme xanthane, carraghénane, carboxyméthylcellulose sodique), édulcorant (sucralose), colorant (bêta-carotène). **Contre-indication:** Contient lactose. Peut contenir des traces de gluten, de soja et de protéines d'œuf.

⊗ **Rekommenderad dosering:** Rör ned 1 matsked (30 g pulver) i 300 ml vatten eller lättmjölk (1,5%). Bör förtäras på morgonen efter uppstigning eller på kvällen innan man går och lägger sig. Den angivna rekommenderade dagliga mängden som kan förtäras får ej överskridas. **Ingredienser:** Kalciumcaseinat blandning (95,4%) (kalciumcaseinat, micellärt kalciumcaseinat), arom, matsalt, förtyckningsmedel (xantani, carragenan, karboxymetylcellulosa), sötningsmedel (sucralos), färgämne (betakaroten). **Allergienformation:** Innehåller laktos. Kan innehålla spår av gluten, soja och hörsäggvita.

Brennwert pro 100 ml verzehrfertiger Zubereitung/Energy per 100 ml serving/Valore energetico per 100 ml di porzione pronta all'uso/Valor energético por cada 100 ml de mezcla lista para ser consumida/Valeur énergétique pour 100 ml de préparation prête à consommer/Brännvärde per 100 ml färdigt tillredd dryck:
mit Wasser/with water 139 kJ (32,4 kcal)
mit Milch (1,5%)/with milk (1,5%) 319 kJ (75,2 kcal)

Ungeöffnet, kühl und trocken aufbewahrt, mindestens haltbar bis Ende/Los-Nr.: siehe Boden/Best before if kept unopened in a cool, dry place/Lot no.: see bottom of pack

Getränkpulver zur Herstellung eines Proteingetränks mit Süßungsmittel. Geschmack: Vanille./Artificially sweetened Beverage powder for the preparation of protein drinks. Flavour: Vanilla./Polvere per la preparazione di una bevanda proteica con dolcificante. Gusto: Vaniglia./Bebida en polvo para la preparación de una bebida proteica con edulcorantes. Sabor: Vainilla./Poudre pour préparer une boisson protéinée avec édulcorants. Parfum: Vanille./Dryckespulver för framställning av en proteindryck med sötningsmedel. Smak: Vanilj.

Content: **e 900 g** = 30 Servings



PZN: 4078358

Exclusively manufactured and distributed by:
Body Attack Sports Nutrition GmbH & Co. KG, Schnackenburgallee 217-223, 22525 Hamburg



Help to
build a sixpack!

Nährwertangaben/Nutrition facts/Indicazioni valori nutritivi/Datos nutricionales medios/Valor nutritivo moyenne/Lupgifter om genomsnittligt näringsvärde	pro/per 100 g	%RDA*	pro Portion**/ per serving**	%RDA*	pro Portion***/ per serving***	%RDA*
Brennwert/Energy/Valori energetici/Valor energético/ Valeur énergétique/Brennwärde	1509 kJ 356 kcal		452 kJ 106 kcal		1046 kJ 247 kcal	
Eiweiß/Protein/Proteina/Proteina/Protéine/Aggviita - davon BCAA****/thereof BCAA****/BCAA della stessa****/ del mismo BCAA****/calle-ci BCAA****/dieta BCAA****	17 g		5 g		7,1 g	
Kohlenhydrate/Carbohydrates/Carboidrati/Carboidratos/ Glucides/Kolhydrater - davon Zucker/thereof Sugar/di cui Zuccheri/ de ello Azucar/dont Sucre/därav Socker	4,4 g		1,3 g		16 g	
Fett/Fat/Grassi/Grasa/Matière grasse/Fett - davon gesättigte Fettsäuren/ thereof sat. Fatty acids/ di cui acidi Grassi saturi/de ello ácidos Grasos saturados/ dont acides Gras saturés/därav mättade Fettsyror	1,7 g 1,8 g		0,5 g 0,5 g		15 g 5,3 g	
Ballaststoffe/Dietary fibre/Fibre alimentaire/Fibra/ Fibres alimentaires/Ballastämnen	0,7 g		0,2 g		2,9 g	
Natrium/Sodium/Sodio/Sodio/Sodium/Natrium	2,7 g		0,8 g		0,8 g	
Calcium/Calcium/Calcio/Calcio/Calcium/Kalcium	0,5 g 1331 mg		0,1 g 399 mg		0,3 g 753 mg	
		166		53		94

Aminosäurenbilanz/Amino acid profile/ Perfil aminoacido/Perfil de aminoácidos/ Profil d'acides aminés/Aminosäureprofil	pro 100 g Eiweiß/ per 100 g protein	pro/per 100 g	pro Portion**/ per serving**	pro Portion***/ per serving***
L-Alanin/L-Alanine/L-Alanina/Alanina L/L-Alanine/L-alanin	2,8 g	2,2 g	0,7 g	1 g
L-Arginin/L-Arginine/L-Arginina/Arginina L/L-Arginine/L-arginin	3,4 g	2,7 g	0,8 g	1,2 g
L-Asparaginsäure/L-Aspartic Acid/L-acido Aspartico/ Acido aspártico L/Acide L-aspartique/L-asparaginsyra L-Cystein/L-Cysteine/L-Cisteina/L-Cysteina L-L-Cysteine/ L-cystein	6,7 g	5,3 g	1,6 g	2,5 g
L-Glutaminsäure/L-Glutamic Acid/L-acido Glutammico/ Acido de glutamina L/Acide L-glutamique/L-glutaminsyra L-Glycin/L-Glycine/L-Glicine/Glicina L/L-Glycine/L-glycin L-Histidin/L-Histidine/L-Istidina/Histidina L/L-Histidine/ L-histidin	20 g 1,7 g	16 g 1,4 g	4,8 g 0,4 g	7,1 g 0,6 g
L-Isoleucin****/L-Isoleucine****/L-Isoleucina****/ Isoleucina L****/L-Isoleucine****/L-Isoleucin**** L-Leucin****/L-Leucine****/L-Leucina****/ Leucina L****/L-Leucine****/L-leucin****	2,8 g 5,3 g	2,2 g 4,2 g	0,7 g 1,3 g	0,9 g 1,8 g
L-Lysin/L-Lysine/L-Lisina/Lisina L/L-Lysine/L-lysin L-Methionin/L-Methionine/L-Metionina/Metionina L/ L-Méthionine/L-metionin	9,1 g 7,5 g	7,2 g 5,9 g	2,2 g 1,8 g	3,1 g 2,5 g
L-Phenylalanin/L-Phénylalanine/L-Fenilalanina/ Fenilalanina L/L-Phénylalanine/L-fenylalanin	2,6 g	2,1 g	0,6 g	0,8 g
L-Prolin/L-Proline/L-Prolina/Prolina L/L-Proline/L-prolin	4,9 g	3,9 g	1,2 g	1,6 g
L-Serin/L-Serine/L-Serina/Serina L/L-Sérine/L-serin L-Threonin/L-Threonine/L-Treonina/Threonine L/ L-Thréosine/L-treoin	9,8 g 5,6 g	7,8 g 4,4 g	2,3 g 1,3 g	3,3 g 1,9 g
L-Tryptophan/L-Tryptophan/L-Triptofano/Triptófano L/ L-Tryptophane/L-tryptofan	4,1 g	3,3 g	1 g	1,4 g
L-Tyrosin/L-Tyrosine/L-Tirosina/Tirosina L/L-Tyrosine/ L-tyrosin	1,4 g	1 g	0,3 g	0,4 g
L-Valin****/L-Valine****/L-Valina****/Valina L****/ L-Valine****/L-valin****	5,2 g	4,1 g	1,2 g	1,7 g
	6,6 g	5,2 g	1,6 g	2,2 g

*RDA = % der empfohlenen Tagesdosis/RDA = % of Recommended Daily Allowance/RDA = % fabbisogno giornaliero raccomandato/RDA = % del aporte diario recomendado/RDA = % de l'apport journalier recommandé/RDA = % av rekommenderad dagsdos

** = 30 g Pulver in 300 ml Wasser/30 g powder in 300 ml water/30 g polvere in 300 ml d'acqua/dissolver 30 g de polvo en 300 ml de agua/30 g de poudre dans 300 ml d'eau/30 g pulver i 300 ml vatten

*** = 30 g Pulver in 300 ml Milch (1,5% Fett)/30 g powder in 300 ml milk (1,5% fat)/30 g di polvere in 300 ml di latte (1,5% grasso)/dissolver 30 g en 300 ml de leche (1,5% grasa)/30 g de poudre dans 300 ml de lait (1,5% de matière grasse)/30 g pulver i 300 ml mjölk (1,5% fett)

****BCAA = verzweigtkettige Aminosäuren (L-Isoleucin, L-Leucin, L-Valin)/branched chain amino acids (L-Isoleucine, L-Leucine, L-Valine)/branched chain amino acids (aminoacidi a catena ramificata) L-Isoleucina, L-Leucina, L-Valina/L-branched chain amino acids (aminoácidos de cadena ramificada) Isoleucina L, Leucina L, Valina L/branched chain amino acids (aminoacidi a catena ramificata) L-Isoleucina, L-Leucina, L-Valina/branched chain amino acids (grenade aminosyror) L-Isoleucin, L-Leucin, L-Valin

Inhalt: **e 900g** = 30 Portionen

Exklusiv hergestellt für und Vertrieb durch
Body Attack Sports Nutrition GmbH & Co. KG, Schnackenburgallee 217-223, 22525 Hamburg



900 g

Body Attack
SPORTS NUTRITION



Loaded with Micellar-Calcium-Caseinat

Per Serving (with milk):

7100 mg BCAA

7100 mg L-Glutamine

CASEIN PROTEIN

CHOCOLATE CREAM



Ⓢ **Casein Protein** von **Body Attack** ist ein Milchweißzerzeugnis aus der Käseherstellung und enthält eine hochwertige Mischung aus mikzellarem Casein und Calcium-Caseinat. Aufgrund der Beschaffenheit hat das Caseinprotein auch in Wasser einen sehr cremigen Milchgeschmack und ist daher bestens für eine kohlenhydratarme Ernährung (Low Carb-Diät) geeignet. Die enthaltenen Proteine können zum Erhalt und Aufbau von Muskelmasse beitragen. Der Mineralstoff Calcium spielt eine wichtige Rolle bei der normalen Muskelfunktion und kann zudem die normale Funktion von Verdauungsenzymen fördern.

Ⓢ **Casein Protein** von **Body Attack** is a high quality protein by-product from the cheese production and contains a high-quality mixture of micellar casein and calcium caseinate. Due to its nature, casein protein has a very creamy milk flavour even in water and is therefore best suited for a low carbohydrate diet (low carb diet). The contained protein can contribute to the preservation and development of muscle mass. The mineral substance calcium plays an important role in normal muscle functions and can additionally promote the normal function of digestive enzymes.

Ⓢ **Casein Protein** di **Body Attack** è un prodotto a base di proteine del latte e contiene una miscela di caseine micellari e caseinato di calcio ad alto valore nutrizionale. Grazie alla loro consistenza, le proteine della caseina hanno anche in acqua un sapore di latte molto cremoso e sono pertanto indicate per un'alimentazione povera di carboidrati (dieta Low Carb). Le proteine contenute nel prodotto contribuiscono alla formazione e al mantenimento della massa muscolare. Il calcio come sostanza minerale riveste un ruolo molto importante nello svolgimento delle normali funzioni muscolari e, nello stesso tempo, può favorire anche l'attività degli enzimi nel processo digestivo.

Ⓢ **Casein Protein** de **Body Attack** es un producto derivado de la proteína de la leche resultante de la elaboración de queso que contiene una mezcla de alta calidad de caseína micelar y caseinato de calcio. Debido a su composición, la proteína de la caseína tiene un sabor a leche muy cremoso incluso cuando se prepara con agua, por lo que se adecua perfectamente a una alimentación baja en carbohidratos (dietas low carb). Las proteínas que contiene ayudan a conservar y desarrollar una masa muscular. El calcio es un elemento mineral que desempeña una función importante en el funcionamiento normal de los músculos y puede, además, favorecer la función de las enzimas digestivas.

Ⓢ **Casein Protein** de **Body Attack** est un produit à base de protéine de lait issue de la fabrication du fromage et qui contient un mélange de haute qualité de caséine micellaire et de caséinate de calcium. Ses propriétés permettent à la protéine de caséine de conserver un goût de lait très onctueux, même diluée dans l'eau. Elle est ainsi parfaitement adaptée à un régime hypocalorique (régime low carb). Les protéines qu'elle contient contribuent au maintien et à la construction de la masse musculaire maigre (les muscles). Le calcium est une substance minérale qui joue un rôle essentiel dans le fonctionnement musculaire normal et qui peut également favoriser la digestion.

Ⓢ **Casein Protein** från **Body Attack** är ett mjölkprotein-koncentrat som härstammar från osttillverknigen och innehåller en högvärdig blandning av micellärt casein och kalciumcaseinat. På grund av sin beskaffenhet har caseinprotein en krämig mjölksmak även i vatten och är därför mycket lämpligt som näring med endast en liten mängd kolhydrater (low carb diet). Produktens protein kan bidra till bevarat och bygga upp fettfri kroppsmassa (muskler). Mineralt kalcium spelar en viktig roll i samband med normala muskelfunktioner och kan dessutom främja den normala matsmältningen.

Ⓢ **Verzehrempfehlung:** 1 Messlöffel (30 g Pulver) in 300 ml Wasser oder fettarme Milch (1,5%) einrühren. Bevorzugt morgens nach dem Aufstehen oder abends vor dem Schlafengehen verzehren. Die empfohlene tägliche Verzehrmenge darf nicht überschritten werden. **Zutaten:** Calcium-Caseinat Mischung (87,7%) (Calcium-Caseinat, mikzillares Calcium-Caseinat), stark entölt Kakaopulver (enthält Soja-Lecithin) (8%), Aroma, Speisesalz, Verdickungsmittel (Carrageen, Xanthan, Natriumcarboxymethylcellulose), Süßstoff (Sucralose). **Allergienhinweis:** Enthält Laktose. Kann Spuren von Eiern, Soja und Hühner-Eiweiß enthalten.

Ⓢ **Recommended dosage:** Stir 1 scoop (30 g powder) in 300 ml water or skimmed milk (1,5%). Take it preferably in the morning after rising or at night before bed time. Do not exceed the recommended daily dosage. **Ingredients:** Calcium caseinate mixture (87,7%) (Calcium caseinate, Micellar calcium caseinate), highly de-oiled cocoa powder (contains soy-lecthin) (8%), Aroma, Table salt, Thickening agent (Carrageen, Xanthan gum, Sodium carboxymethyl cellulose), Sweetener (Sucralose). **Allergy advice:** Contains Lactose. May contain traces of Gluten, Soy and Hen egg white protein.

Ⓢ **Posologia e modo d'uso:** Mescolare 1 cucchiaino da tavola (30 g di polvere) in 300 ml di acqua o latte magro (1,5%). Da consumare preferibilmente la mattina appena alzati o la sera prima di coricarsi. Non superare la dose giornaliera consigliata. **Ingredienti:** Miscela di caseinato di calcio (87,7%) (caseinato di calcio, caseinato di calcio micellare), cacao in polvere fortemente grassato (contiene lecitina di soia) (8%), aromatzantano, addensante (gomma di carragena, carragena, carbossimetilcellulosa sodica) dolcificante (sucralosio). **Informazioni sugli allergeni:** Contiene lattosio. Può contenere tracce di glutine, soia e proteine dell'uovo.

Ⓢ **Recomendación de consumo:** Mezcle 1 cucharada (30 g de polvo) in 300 ml de agua o leche desnatada (1,5% materia grasa). Consumir preferentemente por la mañana después de levantarse o por la noche antes de acostarse. No exceda la dosis diaria recomendada. **Ingredientes:** Mezcla de caseinato de calcio (87,7%) (caseinato de calcio, caseinato de calcio micelar), cacao en polvo muy desgrasado (contiene lecitina de soja) (8%), aroma, sal común, agente aglutinador (carragenano, xantano, carboximetil celulosa sódica), edulcorante (sucralosa). **Indicación de alérgenos:** Puede contener lactosa. Puede contener trazas de gluten, soja y proteína de huevo.

Ⓢ **Recommandation de consommation:** Dissoudre 1 cuillère doseuse (30 g de poudre) dans 300 ml d'eau ou de lait demi-écrémé (1,5 %). À consommer de préférence le matin au réveil ou bien le soir avant d'aller se coucher. Ne pas dépasser la quantité journalière recommandée. **Ingredients:** Mélange de caséinate de calcium (87,7%) (caséinate de calcium, caséinate de calcium micellaire), cacao en poudre fortement dégraissé (contient de la lecitine de soja) (8%), arôme, sel de table, épaississants (carraghénane, gomme xanthane, carboxyméthylcellulose sodique), édulcorant (sucralose). **Contre-indication:** Contient lactose. Peut contenir des traces de gluten, de soja et de protéines d'œuf.

Ⓢ **Rekommenderad dosering:** Rör ned 1 matsked (30 g pulver) i 300 ml vatten eller lättmjölk (1,5 %). Bör förtäras på morgonen efter uppstigning eller på kvällen innan man går och lägger sig. Den angivna rekommenderade dagliga mängden som kan förtäras får ej överskridas. **Ingredienser:** Kalciumcaseinat blandning (87,7%) (kalciumcaseinat, micellärt kalciumcaseinat), tvättat kakaopulver (innehåller sojalecitin) (8%), arom, matsalt, förtjockningsmedel (karragenan, xanttan, karboxymetylcellulosa), sötningsmedel (sucralos). **Allergieninformation:** Innehåller laktos. Kan innehålla spår av gluten, soja och hönsäggvita.

Brennwert /with water 137 kJ (32,1 kcal) mit Milch (1,5%)/with milk (1,5%) 317 kJ (74,8 kcal)

Ungeöffnet, kühl und trocken aufbewahrt, mindestens haltbar bis Ende/Los-Nr.: siehe Boden/Best before if kept unopened in a cool, dry place/Lot no.: see bottom of pack

Getränkpulver zur Herstellung eines Proteingetränks mit Süßungsmittel. Geschmack: Schokolade./Artificially sweetened Beverage powder for the preparation of protein drinks. Flavour: Chocolate./Polvere per la preparazione di una bevanda proteica con dolcificante. Gusto: Cioccolato./Bebida en polvo para la preparación de una bebida proteica con edulcorantes. Sabor: Chocolate./Poudre pour préparer une boisson protéinée avec édulcorants. Parfum: Chocolat./Dryckespulver för framställning av en proteindryck med sötningsmedel. Smak: Choklad.



Content: **e 900g** = 30 Servings

PZN: 4078387

Exclusively manufactured and distributed by:
Body Attack Sports Nutrition GmbH & Co. KG, Schnackenburgallee 217-223, 22525 Hamburg



Nährwertangaben/Nutrition facts/Indicazioni valori nutritivi/Datos nutricionales medios/Valore nutritive moyenne/Lupgifter om genomsnittligt näringsvärde	pro/per 100 g	%RDA*	pro Portion**/ per serving**	%RDA*	pro Portion***/ per serving***	%RDA*
Brennwert/Energy/Valori energetici/Valor energético/ Valeur énergétique/Brennwärde	1529 kJ 360 kcal	84 g	458 kJ 108 kcal		1052 kJ 249 kcal	
Eiweiß/Protein/Proteina/Proteina/Protéine/Aggviita - davon BCAA****/thereof BCAA****/BCAA della stessa****/ del mismo BCAA****/calle-cí BCAA****/dieta BCAA****	18 g		5,3 g		7,4 g	
Kohlenhydrate/Carbohydrates/Carboidrati/Carbohidratos/ Glucides/Kolhydrater	3,4 g		1 g		15 g	
- davon Zucker/thereof Sugar/di cui Zuccheri/ de ello Azucar/dont Sucre/dårav Socker	0,5 g		0,1 g		15 g	
Fett/Fat/Grassi/Grasa/Matière grasse/Fett - davon gesättigte Fettsäuren/ thereof sat. Fatty acids/ di cui acidi Grassi saturi/de ello ácidos Grasos saturados/ dont acides Gras saturés/dårav mättade Fettsyror	1,1 g		0,3 g		5,1 g	
Ballaststoffe/Dietary fibre/Fibre alimentari/Fibra/ Fibres alimentaires/Ballastämnen	0,4 g		0,1 g		2,8 g	
Natrium/Sodium/Sodio/Sodio/Sodium/Natrium	0,2 g		< 0,1 g		< 0,1 g	
Calcium/Calcium/Calcio/Calcio/Calcium/Kalcium	0,5 g		0,1 g		0,3 g	
	1361 mg	170	408 mg	51	762 mg	95

Aminosäurenprofil/Amino acid profile/ Perfil aminoácido/Perfil de aminoácidos/ Profil d'acides aminés/Aminosäureprofil	pro 100 g Eiweiß/ per 100 g protein	pro/per 100 g	pro Portion**/ per serving**	pro Portion***/ per serving***
L-Alanin/L-Alanine/L-Alanina/L-Alanina L/L-Alanine/L-alanin	2,8 g	2,3 g	0,7 g	1,1 g
L-Arginin/L-Arginine/L-Arginina/L-Arginina L/L-Arginine/L-arginin	3,4 g	2,9 g	0,9 g	1,2 g
L-Asparaginsäure/L-Aspartic Acid/L-acido Aspartico/ Acido aspartico L/Acide L-aspartique/L-asparaginsyra L-Cystein/L-Cysteine/L-Cisteina/L-Cisteina L/L-Cysteine/ L-cysteine	6,7 g	5,6 g	1,7 g	2,5 g
L-Glutaminsäure/L-Glutamic Acid/L-acido Glutamminico/ Acido de glutamina L/Acide L-glutamique/L-glutaminsyra L-Glycin/L-Glycine/L-Glicine/Glicina L/L-Glycine/L-glycin L-Histidin/L-Histidine/L-Istidina/Histidina L/L-Histidine/ L-histidin	0,4 g	0,3 g	0,1 g	0,2 g
L-Isoleucin****/L-Isoleucine****/L-Isoleucina****/ Isoleucina L****/L-Isoleucine****/L-Isoleucin****	20 g	17 g	5 g	7,2 g
L-Leucin****/L-Leucine****/L-Leucina****/ Leucina L****/L-Leucine****/L-leucin****	1,8 g	1,5 g	0,4 g	0,6 g
L-Lysin/L-Lysine/L-Lisina/Lisina L/L-Lysine/L-lysin L-Methionin/L-Methionine/L-Metionina/Metionina L/ L-Méthionine/L-metionin	2,8 g	2,4 g	0,7 g	0,9 g
L-Phenylalanin/L-Phénylalanine/L- Fenilalanina/ Fenylalanina L/L-Phénylalanine/L-phenylalanin	5,3 g	4,4 g	1,3 g	1,9 g
L-Prolin/L-Proline/L-Prolina/Prolina L/L-Proline/L-prolin	9,1 g	7,6 g	2,3 g	3,2 g
L-Serin/L-Serine/L-Serina/Serina L/L-Serine/L-serin L-Threonin/L-Threonine/L-Treonina/Threonine L/ L-Thréonine/L-treonin	7,5 g	6,2 g	1,9 g	2,6 g
L-Tryptophan/L-Tryptophan/L-Triptofano/Triptófano L/ L-Tryptophane/L-tryptofan	2,6 g	2,2 g	0,7 g	0,8 g
L-Tyrosin/L-Tyrosine/L-Tirosina/Tirosina L/L-Tyrosine/ L-tyrosin	4,9 g	4,1 g	1,2 g	1,7 g
L-Valin****/L-Valine****/L-Valina****/Valina L****/ L-Valine****/L-valin****	9,8 g	8,1 g	2,4 g	3,4 g
	5,6 g	4,7 g	1,4 g	1,9 g
	4,1 g	3,5 g	1 g	1,4 g
	1,3 g	1,1 g	0,3 g	0,4 g
	5,2 g	4,4 g	1,3 g	1,8 g
	6,6 g	5,5 g	1,7 g	2,3 g

*RDA = % der empfohlenen Tagesdosis/RDA = % of Recommended Daily Allowance/RDA = % fabbisogno giornaliero raccomandato/RDA = % del aporte diario recomendado/RDA = % de l'apport journalier recommandé/RDA = % av rekommenderad dagsdos

** = 30 g Pulver in 300 ml Wasser/30 g powder in 300 ml water/30 g polvere in 300 ml d'acqua/dissolver 30 g de polvo en 300 ml de agua/30 g de poudre dans 300 ml d'eau/30 g pulver i 300 ml vatten

*** = 30 g Pulver in 300 ml Milch (1,5% Fett)/30 g powder in 300 ml milk (1,5% fat)/30 g di polvere in 300 ml di latte (1,5% grasso)/dissolver 30 g en 300 ml de leche (1,5% grasa)/30 g de poudre dans 300 ml de lait (1,5% de matière grasse)/30 g pulver i 300 ml mjölk (1,5% fett)

****BCAA = verzweigtkettige Aminosäuren (L-Isoleucin, L-Leucin, L-Valin)/branched chain amino acids (L-Isoleucine, L-Leucine, L-Valine)/branched chain amino acids (aminoácidos a catena ramificata) L-Isoleucina, L-Leucina, L-Valina/L-branched chain amino acids (aminoácidos de cadena ramificada) Isoleucina L, Leucina L, Valina L/branched chain amino acids (aminoácidos a catena ramificata) L-Isoleucina, L-Leucina, L-Valina/branched chain amino acids (grenade aminosyror) L-Isoleucin, L-Leucin, L-Valin

Inhalt: **e 900 g** = 30 Portionen

Exklusiv hergestellt für und Vertrieb durch
Body Attack Sports Nutrition GmbH & Co. KG, Schnackenburgallee 217-223, 22525 Hamburg



900 g

**Help to
build a sixpack!**

Loaded with Micellar-Calcium-Caseinat
Per Serving (with milk):
7400 mg BCAA
7200 mg L-Glutamine

CASEIN PROTEIN

STRAWBERRY CREAM

Body Attack
SPORTS NUTRITION



Casein Protein von Body Attack ist ein Milchweizerzeugnis aus der Käseherstellung und enthält eine hochwertige Mischung aus mikellarem Casein und Calcium-Caseinat. Aufgrund der Beschaffenheit hat das Caseinprotein auch in Wasser einen sehr cremigen Milchgeschmack und ist daher bestens für eine kohlenhydratarme Ernährung (Low Carb-Diät) geeignet. Die enthaltenen Proteine können zum Erhalt und Aufbau von Muskelmasse beitragen. Der Mineralstoff Calcium spielt eine wichtige Rolle bei der normalen Muskelfunktion und kann zudem die normale Funktion von Verdauungsenzymen fördern.

Casein Protein from Body Attack is a high-quality mixture of micellar casein and calcium caseinate. Due to its nature, casein protein has a very creamy milk flavour even in water and is therefore best suited for a low carbohydrate diet (low carb diet). The contained protein can contribute to the preservation and development of muscle mass. The mineral substance calcium plays an important role in normal muscle functions and can additionally promote the normal function of digestive enzymes.

Casein Protein di Body Attack è un prodotto a base di proteine del latte e contiene una miscela di caseine micellari e caseinato di calcio ad alto valore nutrizionale. Grazie alla loro consistenza, le proteine della caseina hanno anche in acqua un sapore di latte molto cremoso e sono pertanto indicate per un'alimentazione povera di carboidrati (dieta Low Carb). Le proteine contenute nel prodotto contribuiscono alla formazione e al mantenimento della massa muscolare. Il calcio come sostanza minerale riveste un ruolo molto importante nello svolgimento delle normali funzioni muscolari e, nello stesso tempo, può favorire anche l'attività degli enzimi nel processo digestivo.

Casein Protein de Body Attack es un producto derivado de la proteína de la leche resultante de la elaboración de queso que contiene una mezcla de alta calidad de caseína micelar y caseinato de calcio. Debido a su composición, la proteína de la caseína tiene un sabor a leche muy cremoso incluso cuando se prepara con agua, por lo que se adecua perfectamente a una alimentación baja en carbohidratos (dieta low carb). Las proteínas que contiene ayudan a conservar y desarrollar una masa muscular. El calcio es un elemento mineral que desempeña una función importante en el funcionamiento normal de los músculos y puede, además, favorecer a la función de las enzimas digestivas.

Casein Protein of Body Attack is a product à base de protéine de lait issue de la fabrication du fromage et qui contient un mélange de haute qualité de caséine micellaire et de caséinate de calcium. Ses propriétés permettent à la protéine de caséine de conserver un goût de lait très onctueux, même diluée dans l'eau. Elle est ainsi parfaitement adaptée à un régime hypocalorique (régime low carb). Les protéines qu'elle contient contribuent au maintien et à la construction de la masse musculaire maigre (les muscles). Le calcium est une substance minérale qui joue un rôle essentiel dans le fonctionnement musculaire normal et qui peut également favoriser la digestion.

Casein Protein från Body Attack är ett mjölkprotein koncentrat som härstammar från osttillverkningen och innehåller en höggradig blandning av micellärt casein och kalkiumcaseinat. På grund av sin beskaffenhet har caseinprotein en cremig mjölksmak även i vatten och är därför mycket lämpligt som näring med endast en liten mängd kolhydrater (low carb diet). Produktens protein kan bidra till bevara och bygga upp fettfri kroppsmassa (muskel). Mineraler som kalcium spelar en viktig roll i samband med normala muskelfunktioner och kan dessutom främja den normala matsmältningen.

Verzehrempfehlung: 1 Messlöffel (30 g Pulver) in 300 ml Wasser oder fettarme Milch (1,5%) einrühren. Bevorzugt morgens nach dem Aufstehen oder abends vor dem Schlafengehen verzehren. Die empfohlene tägliche Verzehrmenge darf nicht überschritten werden.
Zutaten: Calcium-Caseinat Mischung (94,3%) (Calcium-Caseinat, mikellares Calcium-Caseinat), Aroma, Speisesalz, Säuerungsmittel (Milchsäure), Süßstoff (Sucralose), Verdickungsmittel (Xanthan, Carrageen, Natriumcarboxymethylcellulose), Farbstoff (Rote Bete (Betanin)).
Allergenhinweis: Enthält Laktose. Kann Spuren von Gluten, Soja und Hühner-Eiweiß enthalten.

Recommended dosage: Stir 1 scoop (30 g powder) in 300 ml water or skimmed milk (1.5%). Take it preferably in the morning after rising or at night before bed time. Do not exceed the recommended daily dosage.
Ingredients: Calcium caseinate mixture (94.3%) (calcium caseinate, Micellar calcium caseinate), Aroma, Table salt, Acidulant (lactic acid), Sweetener (sucralose), Thickening agent (Xanthan gum, Carrageen, Sodium carboxymethyl cellulose), Colouring (Beetroot (Betanin)).
Allergy advice: Contains Lactose. May contain traces of Gluten, Soy and Hen egg white protein.

Posologia e modo d'uso: Mescolare 1 cucchiaino da tavola (30 g di polvere) in 300 ml di acqua o latte magro (1,5%). Da consumare preferibilmente la mattina appena alzati o la sera prima di coricarsi. Non superare la dose giornaliera consigliata.
Ingredienti: Miscela di caseinato di calcio (94,3%) (caseinato di calcio, caseinato di calcio micellare), aromattizzante, sale alimentare, acidificante (acido lattico), dolcificante (sucralosio), addensante (gomma di xantano, carragena, carbossimetilcellulosa sodica), colorante (barbatelietto rosso (betanina)).
Informazioni sugli allergeni: Contiene lattosio. Può contenere tracce di glutine, soia e proteine dell'uovo.

Recomendación de consumo: Mezcle 1 cucharada (30 g de polvo) en 300 ml de agua o leche desnatada (1,5% materia grasa). Consumir preferentemente por la mañana después de levantarse o por la noche antes de acostarse. No exceda la dosis diaria recomendada.
Ingredientes: Miscela de caseinato de calcio (94,3%) (caseinato de calcio, caseinato de calcio micelar), aroma, sal común, acidulante (ácido láctico), edulcorante (sucralosa), agente aglutinador (Xanthan goma, carragenano, carboximetil celulosa sódica), colorante (remolacha (betanina)).
Indicación de alérgenos: Puede contener lactosa. Puede contener trazas de gluten, soja y proteína de huevo.

Recommandation de consommation: Dissoudre 1 cuillère doseuse (30 g de poudre) dans 300 ml d'eau ou de lait demi-écrémé (1,5%). À consommer de préférence le matin au réveil ou bien le soir avant d'aller se coucher. Ne pas dépasser la quantité journalière recommandée.
Ingredients: Mélange de caséinate de calcium (94,3 %) (caséinate de calcium, caséinate de calcium micellaire), arôme, sel de table, acidifiant (acide lactique), édulcorant (sucralose), épaississants (gomme xanthane, carraghénane, carboxyméthylcellulose sodique), colorant (betterave rouge (betanine)).
Contre-indication: Contient lactose. Peut contenir des traces de gluten, de soja et de protéines d'œuf.

Rekommenderad dosering: Rör ned 1 matsked (30 g pulver) i 300 ml vatten eller lättmjölk (1,5%). Bör förtäras på morgonen efter uppstigning eller på kvällen innan man går till sängs. Den angivna rekommenderade dagliga mängden som kan förtäras får ej överskridas.
Ingredienser: Kalkiumcaseinat blandning (94,3 %) (kalkiumcaseinat, micellärt kalkiumcaseinat), arom, matsalt, surhetsreglerande medel (mjölkösa), sötningsmedel (sucralos), förtjockningsmedel (kantant, karragenan, karboxymetylcellulosa), färgämne (rödbeta (betanin)).
Allergeninformation: Innehåller laktos. Kan innehålla spår av gluten, soja och hönsäggvita.

Brennwert für 100 ml verzehrfertiger Zubereitung/Energy per 100 ml serving/Valore energetico per 100 ml di porzione pronta all'uso/Valor energético por cada 100 ml de mezcla lista para ser consumida/Valeur énergétique pour 100 ml de préparation prête à consommer/Brännvärde per 100 ml färdigt tillredd dryck:
mit Wasser/with water 139 kJ (32,7 kcal)
mit Milch (1,5%)/with milk (1,5%) 319 kJ (75,5 kcal)

Ungeöffnet, kühl und trocken aufbewahrt, mindestens haltbar bis Ende/Los-Nr.: siehe Boden/Best before if kept unopened in a cool, dry place/Lot no.: see bottom of pack

Getränkpulver zur Herstellung eines Proteingetränks mit Süßungsmittel. Geschmack: Erdbeer./Artificially sweetened Beverage powder for the preparation of protein drinks. Flavour: Strawberry./Polvere per la preparazione di una bevanda proteica con dolcificante. Gusto: Fragola./Bebida en polvo para la preparación de una bebida proteica con edulcorantes. Sabor: Fresas./Poudre pour préparer une boisson protéinée avec édulcorants. Parfum: Fraise./ Dryckespulver för framställning av en proteindryck med sötningsmedel. Smak: Jordgubb.

Content: **e 900 g** = 30 Servings

PZN: 4123053

Exclusively manufactured and distributed by:
Body Attack Sports Nutrition GmbH & Co. KG, Schnackenburgallee 217-223, 22525 Hamburg

HSV
Supplier

Made in Germany

Help to build a sixpack!

Nährwertangaben/Nutrition facts/Indicazioni valori nutritivi/medios nutricionales/Valori nutritivi moyenne/Upplifter om genomsnittligt näringsvärde	pro/per 100 g	%RDA*	pro Portion**/ per serving**	%RDA*	pro Portion***/ per serving***	%RDA*
Brennwert/Energy/Valori energetici/Valor energético/ Valeur énergétique/Brennwärde	1532 kJ 361 kcal		459 kJ 108 kcal		1053 kJ 249 kcal	
Eiweiß/Protein/Proteina/Proteina/Protéine/Aggviita	85 g		25 g		35 g	
- davon BCAA****/thereof BCAA****/BCAA della stessa****/ del mismo BCAA****/calle-ci BCAA****/dieta BCAA****	18 g		5,3 g		7,5 g	
Kohlenhydrate/Carbohydrates/Carboidrati/Carboidratos/ Glucides/Kolhydrater	2,9 g		0,8 g		15 g	
- davon Zucker/thereof Sugar/di cui Zuccheri/ de ello Azucar/dont Sucre/därav Socker	0,4 g		0,1 g		15 g	
Fett/Fat/Grassi/Grassa/Matière grasse/Fett	1 g		0,3 g		5,1 g	
- davon gesättigte Fettsäuren/ thereof sat. Fatty acids/ di cui acidi Grassi saturi/de ello ácidos Grasos saturados/ dont acides Gras saturés/därav mättade Fettsyror	0,1 g		<0,1 g		2,7 g	
Ballaststoffe/Dietary fibre/Fibre alimentari/Fibra/ Fibres alimentaires/Balastämnen	0,2 g		0,0 g		0,0 g	
Natrium/Sodium/Sodio/Sodio/Sodium/Natrium	0,5 g		0,2 g		0,3 g	
Calcium/Calcium/Calcio/Calcio/Calcium/Kalcium	1405 mg	176	421 mg	53	775 mg	95

Aminosäurenbilanz/Amino acid profile/ Perfil aminoacido/Perfil de aminoácidos/ Profil d'acides aminés/Aminosäureprofil	pro 100 g Eiweiß/ per 100 g protein	pro/per 100 g	pro Portion**/ per serving**	pro Portion***/ per serving***
L-Alanin/L-Alanine/L-Alanina/L-Alanina L/L-Alanine/L-alanin	2,8 g	2,4 g	0,7 g	1,1 g
L-Arginin/L-Arginine/L-Arginina/L-Arginina L/L-Arginine/L-arginin	3,4 g	2,9 g	0,9 g	1,2 g
L-Asparaginsäure/L-Aspartic Acid/L-acido Aspartico/ Acido aspártico L/Acide L-aspartique/L-asparaginsyra	6,7 g	5,7 g	1,7 g	2,5 g
L-Cystein/L-Cysteine/L-Cisteina/Cisteina L/L-Cysteine/ L-cystein	0,4 g	0,3 g	0,1 g	0,2 g
L-Glutaminsäure/L-Glutamic Acid/L-acido Glutamínico/ Acido de glutamina L/Acide L-glutamique/L-glutaminsyra	20 g	17 g	5,1 g	7,3 g
L-Glycin/L-Glycine/L-Glicine/L-Glicina L/L-Glycine/L-glycin	1,8 g	1,5 g	0,4 g	0,6 g
L-Histidin/L-Histidine/L-Istidina/Histidina L/L-Histidine/ L-histidin	2,8 g	2,4 g	0,7 g	0,9 g
L-Isoleucin****/L-Isoleucine****/L-Isoleucina****/ Isoleucina L****/L-Isoleucine****/L-Isoleucin****	5,3 g	4,5 g	1,4 g	1,9 g
L-Leucin****/L-Leucine****/L-Leucina****/ Leucina L****/L-Leucine****/L-leucin****	9,1 g	7,7 g	2,3 g	3,3 g
L-Lysin/L-Lysine/L-Lisina/Lisina L/L-Lysine/L-lysin	7,5 g	6,3 g	1,9 g	2,6 g
L-Methionin/L-Methionine/L-Metionina/Metionina L/ L-Méthionine/L-metionin	2,6 g	2,2 g	0,7 g	0,9 g
L-Phenylalanin/L-Phénylalanine/L-Fenilalanina/ Fenilalanina L/L-Phénylalanine/L-fenilalanin	4,9 g	4,1 g	1,2 g	1,7 g
L-Prolin/L-Proline/L-Prolina/Prolina L/L-Proline/L-prolin	9,8 g	8,3 g	2,5 g	3,4 g
L-Serin/L-Serine/L-Serina/Serina L/L-Serine/L-serin	5,6 g	4,7 g	1,4 g	1,9 g
L-Threonin/L-Threonine/L-Treonina/Threonine L/ L-Thréonine/L-treoinin	4,1 g	3,5 g	1,1 g	1,4 g
L-Tryptophan/L-Tryptophan/L-Triptofano/Triptofano L/ L-Tryptophane/L-tryptofan	1,3 g	1,1 g	0,3 g	0,4 g
L-Tyrosin/L-Tyrosine/L-Tirosina/Tirosina L/L-Tyrosine/ L-tyrosin	5,2 g	4,4 g	1,3 g	1,8 g
L-Valin****/L-Valine****/L-Valina****/Valina L****/ L-Valin****/L-valin****	6,6 g	5,6 g	1,7 g	2,3 g

*RDA = % der empfohlenen Tagesdosis/*RDA = % of Recommended Daily Allowance/*RDA = % fabbisogno giornaliero raccomandato/*RDA = % del aporte diario recomendado/*RDA = % de l'apport journalier recommandé/*RDA = % av rekommenderad t dagsdos

** = 30 g Pulver in 300 ml Wasser/30 g powder in 300 ml water/30 g polvere in 300 ml d'acqua/dissolver 30 g de polvo en 300 ml de agua/30 g de poudre dans 300 ml d'eau/30 g pulver i 300 ml vatten

*** = 30 g Pulver in 300 ml Milch (1,5% Fett)/30 g powder in 300 ml milk (1,5% fat)/30 g di polvere in 300 ml di latte (1,5% grasso)/dissolver 30 g en 300 ml de leche (1,5% grasa)/30 g de poudre dans 300 ml de lait (1,5% de matière grasse)/30 g pulver i 300 ml mjölk (1,5% fett)

****BCAA = verzweigtkettige Aminosäuren (L-Isoleucin, L-Leucin, L-Valin)/branched chain amino acids (L-Isoleucine, L-Leucine, L-Valine)/branched chain amino acids (aminoacidi a catena ramificata) L-Isoleucina, L-Leucina, L-Valina/branched chain amino acids (aminoácidos de cadena ramificadaso) Isoleucina L, Leucina L, Valina L/branched chain amino acids (aminoacidi a catena ramificata) L-Isoleucina, L-Leucina, L-Valina/branched chain amino acids (grenade aminosyror) L-Isoleucin, L-Leucin, L-Valin

Inhalt: **e 900g** = 30 Portionen



900 g

Exklusiv hergestellt für und Vertrieb durch
Body Attack, Ottensener Str. 14, D-22525 Hamburg

Body Attack
SPORTS NUTRITION



Loaded with Micellar-Calcium-Caseinat
Per Serving (with milk):
7500 mg BCAA
7300 mg L-Glutamine

CASEIN PROTEIN BANANA CREAM



Ⓢ **Casein Protein von Body Attack** ist ein Milchweißpräparat aus der Käseherstellung und enthält eine hochwertige Mischung aus micellarem Casein und Calcium-Caseinat. Aufgrund der Beschaffenheit hat das Caseinprotein auch in Wasser einen sehr cremigen Milchgeschmack und ist daher bestens für eine kohlenhydratarme Ernährung (Low Carb-Diät) geeignet. Die enthaltenen Proteine können zum Erhalt und Aufbau von Muskelmasse beitragen. Der Mineralstoff Calcium spielt eine wichtige Rolle bei der normalen Muskelfunktion und kann zudem die normale Funktion von Verdauungsenzymen fördern.

Ⓢ **Casein Protein from Body Attack** is a milk protein by-product from the cheese production and contains a high-quality mixture of micellar casein and calcium caseinate. Due to its nature, casein protein has a very creamy milk flavour even in water and is therefore best suited for a low carbohydrate diet (low carb diet). The contained proteins can contribute to the preservation and development of muscle mass. The mineral substance calcium plays an important role in normal muscle functions and can additionally promote the normal function of digestive enzymes.

Ⓢ **Casein Protein di Body Attack** è un prodotto a base di proteine del latte e contiene una miscela di caseina micellari e caseinato di calcio ad alto valore nutrizionale. Grazie alla loro consistenza, le proteine della caseina hanno anche in acqua un sapore di latte molto cremoso e sono pertanto indicate per un'alimentazione povera di carboidrati (dieta Low Carb). Le proteine contenute nel prodotto contribuiscono alla formazione e al mantenimento della massa muscolare. Il calcio come sostanza minerale riveste un ruolo molto importante nello svolgimento delle normali funzioni muscolari e, nello stesso tempo, può favorire anche l'attività degli enzimi nel processo digestivo.

Ⓢ **Casein Protein de Body Attack** es un producto derivado de la proteína de la leche resultante de la elaboración de queso que contiene una mezcla de alta calidad de caseína micelar y caseinato de calcio. Debido a su composición, la proteína de la caseína tiene un sabor a leche muy cremoso incluso cuando se prepara con agua, por lo que se adecua perfectamente a una alimentación baja en carbohidratos (dieta low carb). Las proteínas que contiene ayudan a conservar y desarrollar una masa muscular. El calcio es un elemento mineral que desempeña una función importante en el funcionamiento normal de los músculos y puede, además, favorecer la función de las enzimas digestivas.

Ⓢ **Casein Protein de Body Attack** est un produit à base de protéine de lait issue de la fabrication du fromage et qui contient un mélange de haute qualité de caséine micellaire et de caséinate de calcium. Ses propriétés permettent à la protéine de caséine de conserver un goût de lait très onctueux, même diluée dans l'eau. Elle est ainsi parfaitement adaptée à un régime hypoglucidique (régime low carb). Les protéines qu'elle contient contribuent au maintien et à la construction de la masse musculaire maigre (les muscles). Le calcium est une substance minérale qui joue un rôle essentiel dans le fonctionnement musculaire normal et qui peut également favoriser la digestion.

Ⓢ **Casein Protein från Body Attack** är ett mjölkprotein koncentrat som härstammar från osttillverknigen och innehåller en höggradig blandning av micellärt casein och kalciumcaseinat. På grund av sin beskaffenhet har caseinprotein en krämig mjölksmak även i vatten och är därför mycket lämpligt som näring med endast en liten mängd kolhydrater (low carb diet). Produkts protein kan bidra till att bevara och bygga upp fettfri kroppsmassa (muskler). Mineralen kalcium spelar en viktig roll i samband med normala muskelfunktioner och kan dessutom främja den normala matsmältningen.

Ⓢ **Verzehrempfehlung:** 1 Messlöffel (30 g Pulver) in 300 ml Wasser oder fettarme Milch (1,5%) einrühren. Bevorzugt morgens nach dem Aufstehen oder abends vor dem Schlafen gehen verzehren. Die empfohlene tägliche Verzehrmenge darf nicht überschritten werden. **Zutaten:** Calcium-Caseinat Mischung (95,8%) (Calcium-Caseinat, micellares Calcium-Caseinat), Aroma, Speisesalz, Säuerungsmittel (Milchsäure), Verdickungsmittel (Xanthan, Carrageen, Natriumcarboxymethylcellulose), Süßstoff (Sucralose). **Allergienotiz:** Enthält Laktose. Kann Spuren von Gluten, Soja und Hühner-/Eiweiß enthalten.

Ⓢ **Recommended dosage:** Stir 1 scoop (30 g powder) in 300 ml water or skimmed milk (1,5%). Take it preferably in the morning after rising or at night before bed time. Do not exceed the recommended daily dosage. **Ingredients:** Calcium caseinate mixture (95,8%) (Calcium caseinate, Micellar calcium caseinate), Aroma, Table salt, Acidulant (lactic acid), Thickening agent (Xanthan gum, Carrageen, Sodium carboxymethyl cellulose), Sweetener (Sucralose). **Allergy advice:** Contains Lactose. May contain traces of Gluten, Soy and Hen egg white protein.

Ⓢ **Posologia e modo d'uso:** Mescolare 1 cucchiaino da tavola (30 g di polvere) in 300 ml di acqua o latte magro (1,5%). Da consumare preferibilmente la mattina appena alzati o la sera prima di coricarsi. Non superare la dose giornaliera consigliata. **Ingredienti:** Miscela di caseinato di calcio (95,8%) (caseinato di calcio, caseinato di calcio micellare), aromatzizzante, sale alimentare, acidificante (acido lattico), addensanti (gomma di xantano, carrageina, carbossimetilcellulosa sodica), dolcificante (sucralosio). **Informazioni sugli allergeni:** Contiene lattosio. Può contenere tracce di glutine, soia e proteine dell'uovo.

Ⓢ **Recomendación de consumo:** Mezcle 1 cucharada (30 g de polvo) in 300 ml de agua o leche desnatada (1,5% materia grasa). Consumir preferentemente por la mañana después de levantarse o por la noche antes de acostarse. No exceda la dosis diaria recomendada. **Ingredientes:** Mezcla de caseinato de calcio (95,8%) (caseinato de calcio micelar), aroma, sal común, acidulante (ácido láctico), agente aglutinante (Xanthan goma, carragenano, carboximetil celulosa sódica), edulcorante (sucralosa). **Indicación de alérgenos:** Puede contener lactosa. Puede contener trazas de gluten, soja y proteína de huevo.

Ⓢ **Recommandation de consommation:** Dissoudre 1 cuillère doseuse (30 g de poudre) dans 300 ml d'eau ou de lait demi-écrémé (1,5 %). À consommer de préférence le matin au réveil ou bien le soir avant d'aller se coucher. Ne pas dépasser la quantité journalière recommandée. **Ingredients:** Mélange de caséinate de calcium (95,8 %) (caséinate de calcium, caséinate de calcium micellaire), arôme, sel de table, acidifiant (acide lactique), épaississants (gomme xanthane, carraghénane, carboxyméthylcellulose sodique), édulcorant (sucralose). **Contre-indication:** Contient lactose. Peut contenir des traces de gluten, de soja et de protéines d'œuf.

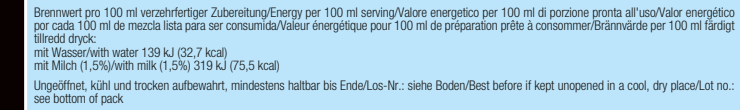
Ⓢ **Rekommenderad dosering:** Rör ned 1 matsked (30 g pulver) i 300 ml vatten eller lättmjölk (1,5 %). Bör förtäras på morgonen efter uppstigning eller på kvällen innan man går till läggas sig. Den dagliga rekommenderade dagliga mängden som kan förtäras får ej överskridas. **Ingredienser:** Kalciumcaseinat blandning (95,8 %) (kalciumcaseinat, micellärt kalciumcaseinat), aroma, matsalt, surhetsreglerande medel (mjölksyra), fuktbindningsmedel (xanttan, carrageen, karboxymetylcellulosa), sötningsmedel (sukralos). **Allergienformation:** Innehåller laktos. Kan innehålla spår av gluten, soja och hönsäggvita.

Brennwert pro 100 ml verzehrfertiger Zubereitung/Energy per 100 ml serving/Valore energetico per 100 ml di porzione pronta all'uso/Valor energético por cada 100 ml de mezcla lista para ser consumida/Valeur énergétique pour 100 ml de préparation prête à consommer/Brännvärde per 100 ml färdigt tillredd dryck

mit Wasser/with water 139 kJ (32,7 kcal)
mit Milch (1,5%)/with milk (1,5%) 319 kJ (75,5 kcal)

Ungedöfnat, kühl und trocken aufbewahren, mindestens haltbar bis Ende/Los-Nr.: siehe Boden/Best before if kept unopened in a cool, dry place/Lot no.: see bottom of pack

Getränkpulver zur Herstellung eines Proteingetränks mit Süßungsmittel. Geschmack: Banane./Artificially sweetened Beverage powder for the preparation of protein drinks. Flavour: Banana./Polvere per la preparazione di una bevanda proteica con dolcificante. Gusto: Banana./Bebida en polvo para la preparación de una bebida proteica con edulcorantes. Sabor: Plátano./Poudre pour préparer une boisson protéinée avec édulcorants. Parfum: Banane./Dryckespulver för framställning av en proteindryck med sötningsmedel. Smak: Banan.



Exclusively manufactured and distributed by:
Body Attack, Ottensener Str. 14, D-22525 Hamburg

PZN: 4123024

HSV SUPPLIER

Made in Germany